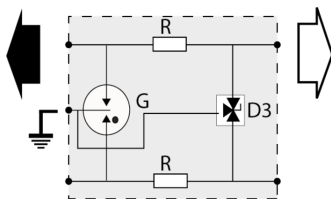
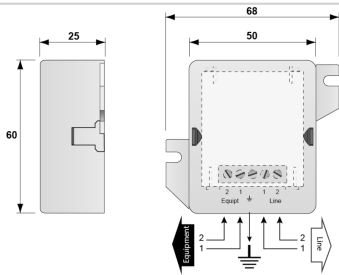


B180-48D3



- Überspannungsschutz für 1, 2 und 4-Doppeladern
- Für Telekommunikations- und Datenleitungen
- Auswechselbare Schutzschaltung
- Wandmontage / Anschluss über Schraubklemmen
- Erfüllt IEC 61643-21 und VDE 0845-3-1



G: 3-electrode gas tube
R: Resistor
D3: 3-pole clamping diode

ELEKTRISCHE EIGENSCHAFTEN

Anwendung z.B. 230/400		ISDN, 48V
Nennspannung	Un	48 V
Höchste Dauerspannung DC	Uc	53 Vdc
max. Frequenzbereich	f max.	> 3 MHz
Einfügungsdämpfung		< 1 dB
max. Ableitstoßstrom max. Ableitfähigkeit 8/20 µs pro Pol	Imax	20 kA
Schutzmodus		CM / DM
Schutzmodi- common und/oder differential		
C3 Schutzpegel L/L	Up	70 V
C3 Schutzpegel L/PE	Up	20 V
Serienwiderstand		< 4.7 Ohm

MECHANISCHE EIGENSCHAFTEN

Technologie		GDT+ kapazitätsarmes Diodennetzwerk
Ableiterkonfiguration		1 Doppelader
Anschlussart		Anschluss der Adern, Schrimung und Erde über Fahrstuhlklemmen 0.4-1.5 mm ² ; Erdung über Hutschiene möglich
Bauart		Kunststoffgehäuse zur Wandmontage
Montage auf		Wandmontage (Schrauben nicht im Lieferumfang enthalten)
Gehäusewerkstoff		Thermoplastik UL94 V-0
Temperaturbereich	Tu	-40/+85°C
Schutzart		IP20
Ausfallverhalten		Kurzschluss
Ersatzmodul		S180-48D3
Einbaumaße		Siehe Maßbild

NORMEN

Normkonform nach		IEC 61643-21 / DIN EN 61643-21 / UL497B
Zulassungen		UL 497B
Artikel Nummer		510402