



CITEL

Entkopplungsdrossel

DSH35



- »Entkopplungsdrossel für den Überspannungsschutz
- »Für die Nutzung mit Überspannungsschutz der DS-Reihe
- »35 A, 63 A, 100 A, 2 x 16 A und 2 x 35 A Versionen erhältlich



ELEKTRISCHE EIGENSCHAFTEN

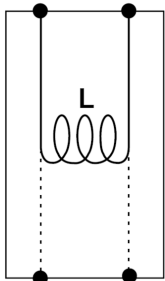
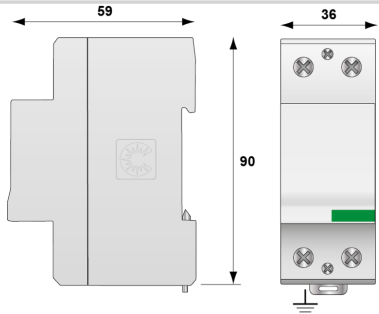
Höchste Dauerspannung AC	Uc	500 Vac
max. Laststrom @25°C	IL	35 A
Serieninduktivität (± 10 %)		15 µH

MECHANISCHE EIGENSCHAFTEN

Anschlussart		Fahrstuhlklemme 6-35 mm² (50 mm²)
Bauart		Monoblock-Gehäuse für Hutschiene
Montage auf		35 mm Hutschiene
Gehäusewerkstoff		Thermoplastik UL94 V-0
Temperaturbereich	Tu	-40/+85°C
Schutzart		IP20
Verkabelung		ein DSH in Reihe auf jedem aktiven Leiter
Einbaumaße		Siehe Maßbild

Artikel Nummer

360806



L: Inductor

