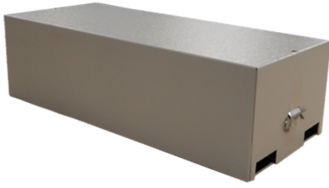




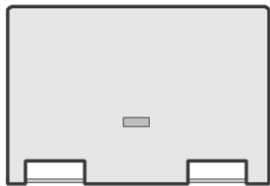
# CITEL



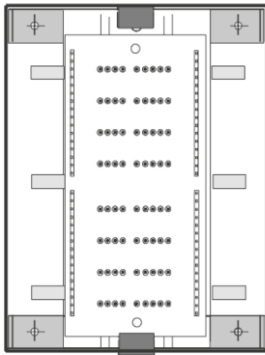
## Support for E280 plug-in modules

### BN16-V

- BN Serie: 8, 16 oder 32 Doppeladern Metallgehäuse für E280
- FPSU Serie: 4, 8 oder 16 Doppeladern MDF oder Hutschienen Montage
- FP Serie: 10 oder 25 Doppeladern Wandmontage
- MMP Modul: 4 Doppeladern Anschlussrahmen für zwei E280 Module
- Anschlussmöglichkeit: IDC, Schraubklemme, Wrap Technik



113



230

#### ELEKTRISCHE EIGENSCHAFTEN

Anwendung		Zubehör zur Montage der E280 Serie
max. Frequenzbereich	f max.	20 MHz
Einfügungsdämpfung		< 1 dB
max. Laststrom @25°C	IL	10 A
max. Ableitstoßstrom max. Ableitfähigkeit 8/20 µs pro Pol	I <sub>max</sub>	10 kA
C2 Nennableitstoßstrom 10x 8/20 µs Impulse	I <sub>n</sub>	5 kA
D1 Blitzstoßstrom 2x 10/350 µs Impuls	I <sub>imp</sub>	2.5 kA

#### MECHANISCHE EIGENSCHAFTEN

Ableiterkonfiguration		max. 16 Adernpaare
Bauart		Metall-Gehäuse
Montage auf		Wandmontage
Gehäusewerkstoff		Metall
Temperaturbereich	T <sub>u</sub>	-40/+85°C
Schutzart		IP20
Anschluss/Verbindung		Schraubklemme - max. 1,5 mm <sup>2</sup>
maximale Anzahl E280		8.0000
Max. Adernpaare		16.0000
Einbaumaße		Siehe Maßbild

#### Artikel Nummer

71357

