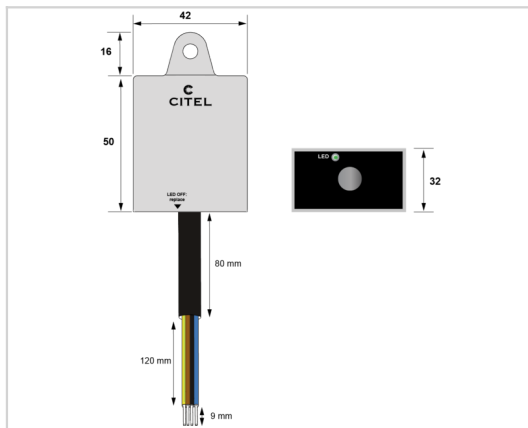


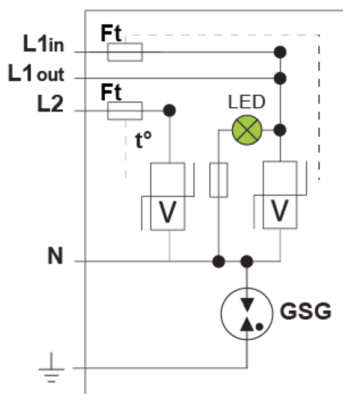
MLPCA1-230L-2L



- Sehr kompakter Typ 2+3 Überspannungsschutz auf Basis Gasgefüllter Funkenstrecken
- Speziell für den Einsatz im Leuchtenmast außerhalb des Kabelübergangskastens
- Für Schutzklasse I
- Einfache Montage
- Doppelt isoliertes, vergossenes Gehäuse und Leitungen (IP65)
- Gummischlauchleitung
- Statussignalisierung
- Gerät Defekt - Trennung vom Netz und Stromkreistrennung
- Erfüllt die Normen EN 61643-11 und IEC 61643-11
- Besonders gut geeignet für Endstromkreise: z.B. LED-Beleuchtung



MLPCA1-230L-2L



V: Varistor
 GSG: Specific gas tube
 LED: Disconnection indicator
 Ft: Thermal fuse
 t°: Thermal system disconnection

ELEKTRISCHE EIGENSCHAFTEN			
SPD Typ	IEC	2+3	
Anwendung z.B. 230/400		220-240V 2-phase + N	
AC-Netzform TNS or TNC or TT or IT		TT-TN	
Nennspannung	Un	230 V	
Höchste Dauerspannung AC	Uc	320 Vac	
max. Laststrom @25°C	IL	10 A	
TOV-Spannung (L-N) 5sec. Charakteristik TOV Fest	UT	335 Vac Festigkeit	
TOV-Spannung (L-N) 120min. Charakteristik TOV Fest oder Sicher	UT	440 Vac Sicheres Verhalten	
Folgestrom, Kurzschlußstrom nach dem Ableitvorgang	If	Keiner	
Nennableitstoßstrom (8/20) µs /Pol 15 Impulse mit In (8/20) µs	In	5 kA	
max. Ableitstoßstrom	Imax	10 kA	
max. Ableitfähigkeit 8/20 µs pro Pol	Imax	30 kA	
max. Gesamtableitstoßstrom (8/20)µs Gesamtableitstoßstrom mit 1 x (8/20)µs	Imax Total	30 kA	
Kombinierter Stoß nach IEC 61643-11 (1,2/50µs + 8/20µs) /Pol	Uoc	10 kV	
Test klasse III : 1.2/50µs – 8/20µs		10 kV / 10 kA	
Surge withstand IIEEE C62.41.2		10 kV / 10 kA	
Schutzmodus		CM / DM	
Schutzmodi- common und/oder differential		CM / DM	
Schutzpegel- @ In (8/20µs)	Up	1.5 kV	
Schutzpegel L/N @ In (8/20µs)	Up L/N	1.5 kV	
Schutzpegel L/PE @ In (8/20µs)	Up L/PE	1.5 kV	
Kurzschlussfestigkeit	Iscrr	10 000 A	
MECHANISCHE EIGENSCHAFTEN			
Technologie		GSG+MOV	
Anschlussart		5-adrige Gummischlauchleitung 1,5mm ²	
Montage auf		Wandmontage oder Montageplatte	
Gehäusewerkstoff		Thermoplastik UL94 V-0	
Temperaturbereich	Tu	-40/+85°C	
Schutzart		IP65	
Ausfallverhalten		Trennung vom Netz mit Stromkreistrennung; LED aus	
Fehlersignalisierung		Stromkreistrennung und LED aus	
Spannungs- oder Betriebszustandsanzeige		Grüne LED an	
Einbaumaße		Siehe Maßbild	
Gewicht		0.152 kg	
Trennvorrichtungen			
thermische Trennvorrichtung		Intern	
Fehlerstromschutzschalter		Typ „S“ oder zeitverzögert	
NORMEN			
Normkonform nach		IEC 61643-11 / DIN EN 61643-11 / UL1449 ed.5	
Artikel Nummer		835265	