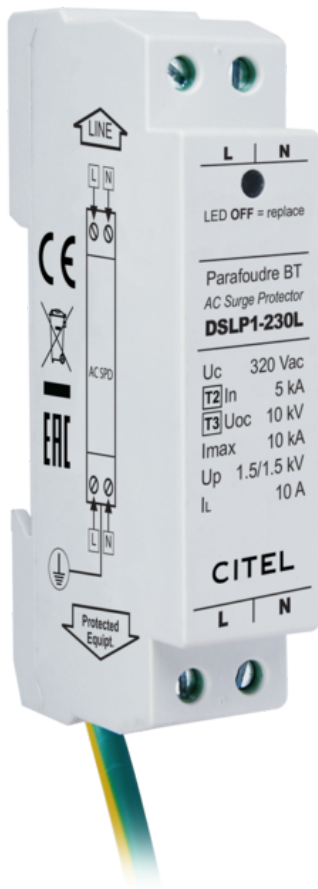




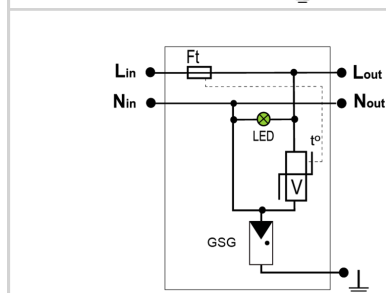
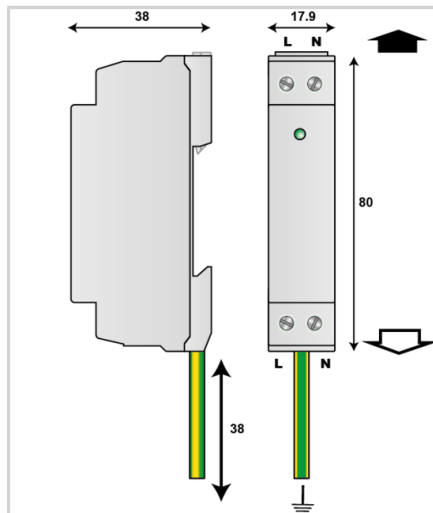
# CITEL

## Überspannungsschutz Typ 2+3 (festverdrahtet)

### DSLSP1-230L



- » Kompakter Typ 2+3 Überspannungsschutz
- » Für Schutzklasse I (DSLSP1) und Schutzklasse II (DSLSP2) Betriebsmittel
- » Sehr kompakt (geringe Tiefe)
- » Montage auf 35 mm Hutschiene
- » Schraubklemmenverdrahtung
- » Optische Fehleranzeige
- » Gerät Defekt -> Trennung vom Netz und Stromkreistrengung
- » Erfüllt die Norm EN 61643-11 und IEC 61643-11



V: Varistor  
GSG: Specific gas tube  
LED: Disconnection indicator  
Ft: Thermal fuse  
t\*: Thermal system disconnection

ELEKTRISCHE EIGENSCHAFTEN		
SPD Typ	IEC	2+3
Anwendung		220 - 240 Vac
AC-Netzform		TT-TN
TNS or TNC or TT or IT		
Nennspannung	Un	230-277 Vac
Höchste Dauerspannung AC	Uc	320 Vac
max. Laststrom @25°C	IL	10 A
TOV-Spannung (L-N) 5sec. Charakteristik	UT	335 Vac Festigkeit
TOV Fest		
TOV-Spannung (L-N) 120min. Charakteristik	UT	440 Vac Sicheres Verhalten
TOV Fest oder Sicher		
TOV-Spannung (N-PE) 200ms Charakteristik	UT	1200 V/300A/200ms Sicheres Verhalten
TOV Fest oder Sicher		
Schutzleiterstrom -Leckstrom (CM) bei Uc	Ipe	Keiner
Nennableitstoßstrom (8/20) µs /Pol	In	5 kA
15 Impulse mit In (8/20) µs		
max. Ableitstoßstrom	Imax	10 kA
max. Ableitfähigkeit 8/20 µs pro Pol		
Kombinierter Stoß nach IEC 61643-11 (1,2/50µs + 8/20µs) /Pol	Uoc	10 kV / 5 kA
Test klasse III : 1.2/50µs – 8/20µs		
Surge withstand IEEE C62.41.2		10 kV / 10 kA
Schutzmodus		CM / DM
Schutzmodi- common und/oder differential		
Schutzpegel L/N	Up L/N	1.5 kV
@ In (8/20µs)		
Schutzpegel L/PE	Up L/PE	1.5 kV
@ In (8/20µs)		
Kurzschlussfestigkeit	Iscrr	10 000 A
MECHANISCHE EIGENSCHAFTEN		
Technologie		GSG+MOV
Anschlussart		Schraubklemme 2,5 mm² max. Erdung über 60mm 2 mm² Leitung
Montage auf		35 mm Hutschiene
Gehäusewerkstoff		Thermoplastik UL94 V-0
Temperaturbereich	Tu	-40/+85°C
Schutzart		IP20
Ausfallverhalten		Trennung vom Netz; optische Anzeige
Fehlersignalisierung		Stromkreistrengung und LED aus
Spannungs- oder Betriebszustandsanzeige		Grüne LED an



# CITEL

## Überspannungsschutz Typ 2+3 (festverdrahtet)

### DSLPI-230L

Einbaumaße	Siehe Maßbild
Trennvorrichtungen	
thermische Trennvorrichtung	Intern
Fehlerstromschutzschalter	Typ „S“ oder zeitverzögert
NORMEN	
Normkonform nach	IEC 61643-11 / DIN EN 61643-11
Zulassungen	CB
Artikel Nummer	
352913	

