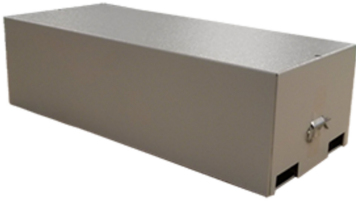




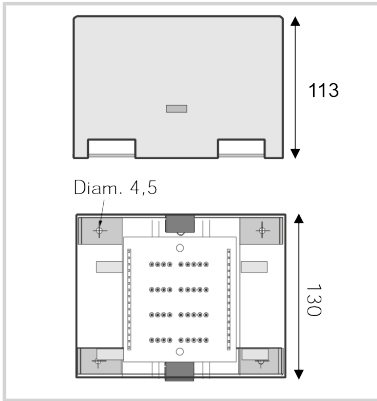
CITEL



Support for E280 plug-in modules

BNO8-V

- BN Serie: 8, 16 oder 32 Doppeladern Metallgehäuse für E280
- FPSU Serie: 4, 8 oder 16 Doppeladern MDF oder Hutschienen Montage
- FP Serie: 10 oder 25 Doppeladern Wandmontage
- MMP Modul: 4 Doppeladern Anschlussrahmen für zwei E280 Module
- Anschlussmöglichkeit: IDC, Schraubklemme, Wrap Technik



ELEKTRISCHE EIGENSCHAFTEN

ELEKTRISCHE EIGENSCHAFTEN		Zubehör zur Montage der E280 Serie	
Anwendung		Zubehör zur Montage der E280 Serie	
max. Frequenzbereich	f max.	20 MHz	
Einfügungsdämpfung		< 1 dB	
max. Laststrom @25°C	IL	10 A	
max. Ableitstrom max. Ableitfähigkeit 8/20 µs pro Pol	Imax	10 kA	
C2 Nennableitstrom 10x 8/20 µs Impulse	In	5 kA	
D1 Blitzstoßstrom 2x 10/350 µs Impuls	Iimp	2.5 kA	

MECHANISCHE EIGENSCHAFTEN

Ableiterkonfiguration		max. 8 Adernpaare
Bauart		Metall-Gehäuse
Montage auf		Wandmontage
Gehäusewerkstoff		Metall
Temperaturbereich	Tu	-40/+85°C
Schutzart		IP20
Anschluss/Verbindung		Schraubklemme - max .1,5 mm ²
maximale Anzahl E280		4.0000
Max. Adernpaare		8.0000
Einbaumaße		Siehe Maßbild

Artikel Nummer

71347

