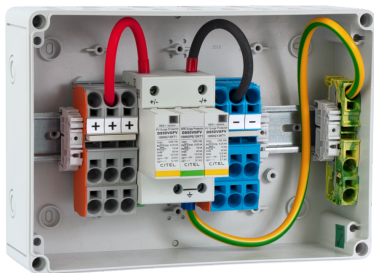




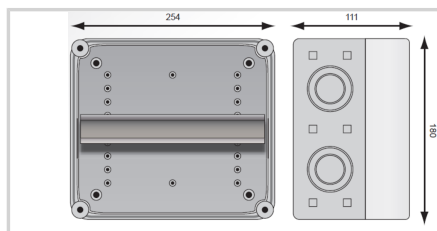
CITEL

PV-DC-Generatoranschlußkasten

GAK1.K6x16.K2x16.51-12



- › Generatoranschlußkasten für 1 MPP-Tracker / 4 Strings
- › Überspannungsschutz integriert (DS50PVS-1000G/12KT1)
- › Schutzart IP65
- › Anschluß über Federkraftklemmen



ELEKTRISCHE EIGENSCHAFTEN

SPD Typ	IEC	1+2
Anwendung		Photovoltaik 1000 Vdc
Nennspannung DC	Un-dc	1000 Vdc
Höchste Dauerspannung PV-DC	Ucpv	1200 Vdc
Bemessungsisolationsspannung	Ui	1000 Vdc
Bemessungsstrom	InA	60 A
Bemessungsstrangstrom	InC	40 A

MECHANISCHE EIGENSCHAFTEN

Eingang / je MPPT	Federkraftklemmen / 4x 6-16mm ²
Ausgang / je MPPT	Federkraftklemmen / 2x 6-16mm ²
Erdanschlussklemme	Federkraftklemme / 16mm ²
Kabeleinführung	18x M16 (Ø 5-7mm)
Gehäusematerial	UV- und Ozonbeständiges, Glasfaserverstärktes Polycarbonat mit halbdurchsichtigen Deckel
Abmaße	BxHxT (mm): 254 x 180 x 111
Umgebungstemperaturen	Indoor: -5°C bis max. +40°C (+35°C 24h Mittelwert) / Outdoor: -25°C bis max. +40°C (+35°C 24h Mittelwert)
Luftfeuchtigkeit	Indoor: max. 50% bei +40°C, max. 90% bei 20°C (nicht kondensierend) / Outdoor: kurzzeitig 95% bei +25°C (nicht kondensierend)
Schutzart	IP 65
Schutzklasse	SK II
Schlagfestigkeit	IK 8
Druckausgleichselement	Vorhanden

NORMEN

Normkonform nach	DIN EN 50539-11 / DIN EN IEC 61439-2
------------------	--------------------------------------

Artikel Nummer

158110

