



CITEL

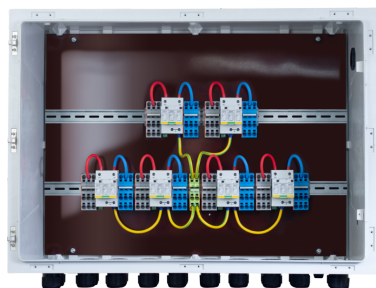


Abbildung ähnlich

PV-DC-Generatoranschlußkasten

GAK6.K4x16.K4x16.51VG-1

- Generatoranschlußkasten für 6 MPP-Tracker / 4 Strings
- Überspannungsschutz integriert (DS50VGVS-1000G/51)
- Schutzart IP65
- Anschluß über Federkraftklemmen



ELEKTRISCHE EIGENSCHAFTEN		
SPD Typ	IEC	2
Anwendung		Photovoltaik 1000 Vdc
Nennspannung DC	Un-dc	1000 Vdc
Höchste Dauerspannung PV-DC	Ucpv	1200 Vdc
Bemessungsisolationsspannung	Ui	1000 Vdc
Bemessungsstrom	InA	6x 60 A
Bemessungsstrangstrom	InC	6x 40 A
MECHANISCHE EIGENSCHAFTEN		
Eingang / je MPPT		Federkraftklemmen / 4x 6-16mm ²
Ausgang / je MPPT		Federkraftklemmen / 4x 6-16mm ²
Erdanschlussklemme		Federkraftklemme / 16mm ²
Kabeleinführung		12x M40 (Ø 16-28mm) / 1x M20 (Ø 6-13mm)
Gehäusematerial		UV- und Ozonbeständiges, Glasfaserverstärktes Polycarbonat
Abmaße		BxHxT (mm): 847 x 615 x 330
Umgebungstemperaturen		Indoor: -5°C bis max. +40°C (+35°C 24h Mittelwert) / Outdoor: -25°C bis max. +40°C (+35°C 24h Mittelwert)
Luftfeuchtigkeit		Indoor: max. 50% bei +40°C, max. 90% bei 20°C (nicht kondensierend) / Outdoor: kurzzeitig 95% bei +25°C (nicht kondensierend)
Schutzart		IP 65
Schutzklasse		SK II
Schlagfestigkeit		IK 8
Druckausgleichselement		Vorhanden
NORMEN		
Normkonform nach		DIN EN 50539-11
Artikel Nummer		
158607		

