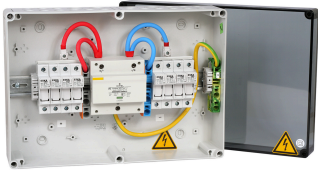




# CITEL

## PV-DC-Generatoranschlußkasten

### GAK1.K4x16.K2x16.S.61VG-1



- Generatoranschlußkasten für 1 MPP-Tracker / 4 Strings
- Überspannungsschutz integriert (DS60VGPV-1000G/51, Typ 1+2)
- Mit Strangsicherungen (10x38 im +/- Pol)
- Schutzart IP65
- Anschluß über Schraub-/Federkraftklemmen



ELEKTRISCHE EIGENSCHAFTEN		
SPD Typ	IEC	1+2
Anwendung		Photovoltaik 1000 Vdc
Nennspannung DC	Un-dc	1000 Vdc
Höchste Dauerspannung PV-DC	Ucpv	1200 Vdc
Bemessungsisolationsspannung	Ui	1000 Vdc
Bemessungsstrom	InA	60 A
Bemessungsstrangstrom	InC	12 A
MECHANISCHE EIGENSCHAFTEN		
Sicherungshalter		Baugröße 10x38, 4x im +/- Pol
Eingang / je MPPT		Schraubklemmen / 4x6mm <sup>2</sup>
Ausgang / je MPPT		Federkraftklemmen / 2x16mm <sup>2</sup>
Erdanschlussklemme		Federkraftklemme / 16mm <sup>2</sup>
Kabeleinführung		4x M32 mit Mehrfachdurchführung (16x Ø 5-7mm); 1x M20 (Ø 6-13mm)
Gehäusematerial		UV- und Ozonbeständiges, Glasfaserverstärktes Polycarbonat mit halbtransparenten Deckel
Abmaße		BxHxT (mm): 400 x 300 x 132
Umgebungstemperaturen		Indoor: -5°C bis max. +40°C (+35°C 24h Mittelwert) / Outdoor: -25°C bis max. +40°C (+35°C 24h Mittelwert)
Luftfeuchtigkeit		Indoor: max. 50% bei +40°C, max. 90% bei 20°C (nicht kondensierend) / Outdoor: kurzzeitig 95% bei +25°C (nicht kondensierend)
Schutzart		IP 65
Schutzklasse		SK II
Schlagfestigkeit		IK 8
Druckausgleichelement		Vorhanden
NORMEN		
Normkonform nach		DIN EN 50539-11 / DIN EN IEC 61439-2
Artikel Nummer		
158403		

