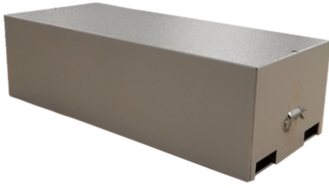


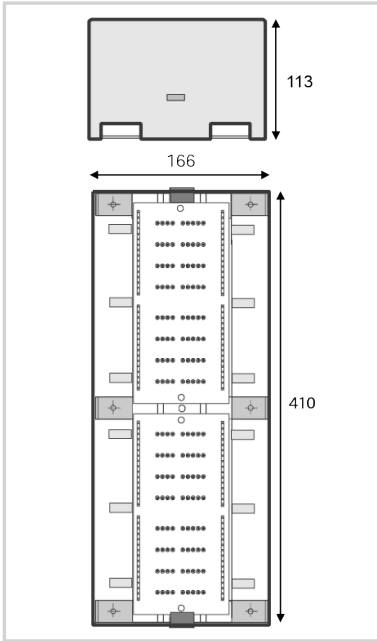


CITEL

BN32-V



- BN Serie: 8, 16 oder 32 Doppeladern Metallgehäuse für E280
- FPSU Serie: 4, 8 oder 16 Doppeladern MDF oder Hutschienen Montage
- FP Serie: 10 oder 25 Doppeladern Wandmontage
- MMP Modul: 4 Doppeladern Anschlussrahmen für zwei E280 Module
- Anschlussmöglichkeit: IDC, Schraubklemme, Wrap Technik



ELEKTRISCHE EIGENSCHAFTEN

Anwendung	Zubehör zur Montage der E280 Serie	
max. Frequenzbereich	f max.	20 MHz
Einfügungsdämpfung		< 1 dB
max. Laststrom @25°C	IL	10 A
max. Ableitstoßstrom max. Ableitfähigkeit 8/20 µs pro Pol	I _{max}	10 kA
C2 Nennableitstoßstrom 10x 8/20 µs Impulse	I _n	5 kA
D1 Blitzstoßstrom 2x 10/350 µs Impuls	I _{imp}	2.5 kA

MECHANISCHE EIGENSCHAFTEN

Ableiterkonfiguration		max. 32 Adernpaare
Bauart		Metall-Gehäuse
Montage auf		Wandmontage
Gehäusewerkstoff		Metall
Temperaturbereich	T _u	-40/+85°C
Schutzart		IP20
Anschluss/Verbindung		Schraubklemme - max .1,5 mm ²
maximale Anzahl E280		16.0000
Max. Adernpaare		32.0000
Einbaumaße		Siehe Maßbild

Artikel Nummer

71377

