

# ESS KIT DDC50S-21Y-1200



- Kit de protection pour application ESS
- $U_c$  DC : 1200V
- Module débrochable (SPD)
- Télésignalisation et Signalisation d'état
- Installation facile
- Conforme prIEC 61643-41 - IEC61643-11 (SPD)

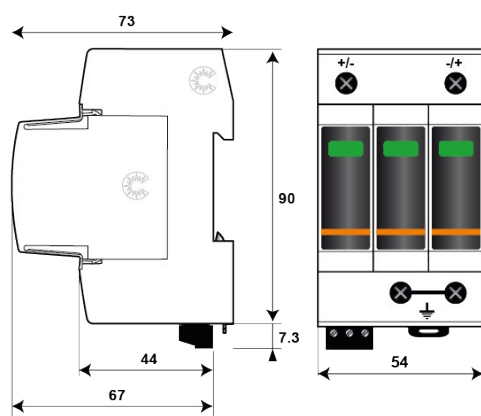
## Code Article KIT

DDC50S-21Y-1200 + 2 x SFD50-1500DC  
+ 2 x BSFD50-10 + Indicateurs d'état

1156339601

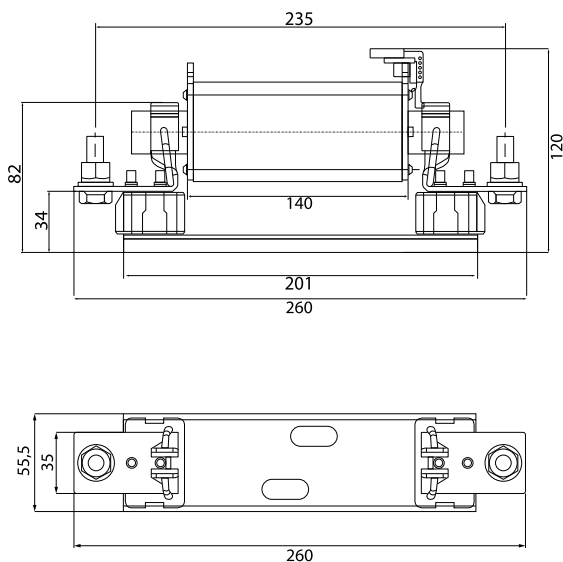
## Caractéristiques Parafooudre

Références CITEL		DDC50S-21Y-1200
Description		Parafooudre Type 2
Tension DC max. de fonctionnement	$U_c$	1200 Vdc
Tension nominale DC	$U_n$	1000 Vdc
Courant résiduel - <i>courant de fuite à <math>U_c</math></i>	$I_{pe}$	< 0.1 mA
Courant de décharge nominal <i>15 chocs en onde 8/20µs</i>	$I_n$	20 kA
Courant de décharge maximal <i>tenue max. 8/20 µs par pôle</i>	$I_{max}$	50 kA
Courant de foudre maximal par pôle <i>tenue max. 8/20 µs</i>	$I_{imp}$	4 kA
Niveau de protection <i>@ <math>I_n</math> [8/20µs] +/-PE(/+PE)</i>	$U_p$	3,6 kV
Niveau de protection @ $I_n$ [8/20µs] +/-	$U_p$	3,6 kV
Courant de court-circuit admissible	$I_{scrr}$	100 000 A
<b>Déconnecteurs associés</b>		
Déconnecteur thermique		Interne
Fusible associé SFD50S-10-1500DC		50 A min. ( $I_{scrr}$ 100 kA) - 125 A max ( $I_{scrr}$ 50 kA) - fusibles gBat
<b>Caractéristiques mécaniques</b>		
Dimensions		voir schéma - 3TE (EN43880)
Raccordement au réseau		Par vis : 2.5-25 mm <sup>2</sup>
Mise hors-service de sécurité		Déconnexion du réseau DC
Indicateur de déconnexion		1 indicateur mécanique Vert/Rouge par pôle
Tension/Courant max. pour télésignalisation		250 V/0.5 A (AC) / 30 V/3 A (DC)
Câblage pour télésignalisation		1.5 mm <sup>2</sup> max.
Montage		Rail DIN symétrique 35 mm (EN60715)
Température de fonctionnement		-40/+85°C
Classe de protection		IP20
Boîtier		Thermoplastique UL94-V0
Module de remplacement		MDDC50-1200
<b>Normes</b>		
Conformité		prIEC 61643-41 - IEC61643-11
Certification		EAC



# ESS KIT DDC50S-21Y-1200

## Caractéristiques Fusible



CITEL Model		SFD50S-10-1500DC
Tension DC max. de fonctionnement	Uc	1500 Vac
Courant de décharge nominal <i>15 chocs en onde 8/20 µs</i>	In	20 kA
Calibre AC équivalent		50 A gBat
Pouvoir de coupure		100 000 A
Dissipation d'énergie		14 W / 6 W (0,7xIn)
Caractéristiques mécaniques		
Dimensions		voir schéma
Configuration du fusible		1 pôle
Format		NH1XL
Montage		Sur embase CITEL (fournie)
Indicateur de fin de vie		Indicateur d'état du fusible sur le haut du dispositif
Poids		1,5 kg
Normes		
Conformité		IEC 60269-7
Certification		EAC