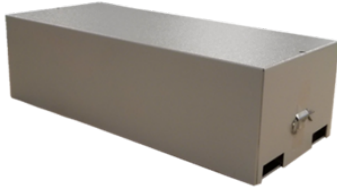




BN16-V



- ↳ BN Serie: 8, 16 oder 32 Doppeladern Metallgehäuse für E280
- ↳ FPSU Serie: 4, 8 oder 16 Doppeladern MDF oder Hutschienen Montage
- ↳ FP Serie: 10 oder 25 Doppeladern Wandmontage
- ↳ MMP Modul: 4 Doppeladern Anschlussrahmen für zwei E280 Module
- ↳ Anschlussmöglichkeit: IDC, Schraubklemme, Wrap Technik



	ELEKTRISCHE EIGENSCHAFTEN	
	Anwendung z.B. 230/400	Zubehör zur Montage der E280 Serie
max. Frequenzbereich	f max.	> 20 MHz
Einfügungsdämpfung		< 1 dB
max. Laststrom @25°C	IL	10 A
max. Ableitstoßstrom max. Ableitfähigkeit 8/20 µs pro Pol	I _{max}	10 kA
D1 Blitzstoßstrom 2x 10/350 µs Impuls	I _{imp}	2.5 kA
C2 Nennableitstoßstrom 10x 8/20 µs Impulse	I _n	5 kA
	MECHANISCHE EIGENSCHAFTEN	
Ableiterkonfiguration		max. 16 Adernpaare
Bauart		Metall-Gehäuse
Montage auf		Wandmontage
Gehäusewerkstoff		Metall
Temperaturbereich	T _u	-40/+85°C
Schutzart		IP20
Anschluss/Verbindung		Schraubklemme - max .1,5 mm ²
maximale Anzahl E280		8.0000
Max. Adernpaare		16.0000
Einbaumaße		Siehe Maßbild
Gewicht		1.55 kg
Artikel Nummer		
71357		

