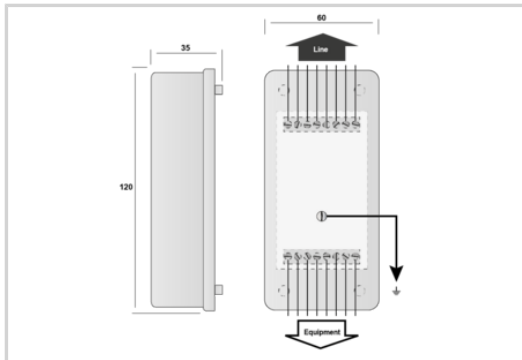




- ↳ Überspannungsschutz für 1, 2 und 4-Doppeladern
- ↳ Für Telekommunikations- und Datenleitungen
- ↳ Auswechselbare Schutzschaltung
- ↳ Wandmontage / Anschluss über Schraubklemmen
- ↳ Erfüllt IEC 61643-21 und VDE 0845-3-1

**ELEKTRISCHE EIGENSCHAFTEN**

Anwendung z.B. 230/400		Analoges Telefon, ADSL, SDSL, SHDSL
Nennspannung	Un	150 V
Höchste Dauerspannung DC	Uc	170 Vdc
max. Frequenzbereich	f max.	> 10 MHz
Einfügungsdämpfung		< 1 dB
max. Ableitstoßstrom max. Ableitfähigkeit 8/20 µs pro Pol	Imax	20 kA
Serieninduktivität		Keine
Schutzmodus Schutzmodi- common und/oder differential		CM / DM
C3 Schutzpegel L/L @ In (8/20 µs)	Up L/L	220 V
C3 Schutzpegel L/PE @ In (8/20 µs)	Up L/PE	20 V
Schaltbild		A
Serienwiderstand		< 4.7 Ohm

MECHANISCHE EIGENSCHAFTEN

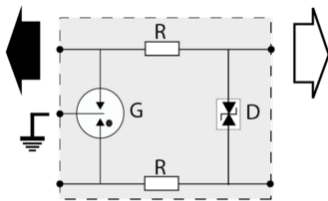
Technologie		GDT+ kapazitätsarmes Diodennetzwerk
Ableiterkonfiguration		4 Doppeladern
Anschlussart		Anschluss der Adern, Schrimmung und Erde über Fahrstuhlklemmen 0.4-1.5 mm ² ; Erdung über Hutschiene möglich
Bauart		Kunststoffgehäuse zur Wandmontage
Montage auf		Wandmontage (Schrauben nicht im Lieferumfang enthalten)
Gehäusewerkstoff		Thermoplastik UL94 V-0
Temperaturbereich	Tu	-40/+85°C
Schutzart		IP20
Ausfallverhalten		Kurzschluss
Ersatzmodul		S480-T
Fernmeldesignalisierung (FS)		No
Einbaumaße		Siehe Maßbild
Gewicht		0.138 kg

NORMEN

Normkonform nach		IEC 61643-21 / DIN EN 61643-21 / UL497A
Zulassungen		UL listed

Artikel Nummer

72746



P: 3-electrode gas tube
R: Resistor
D: Clamping diode

