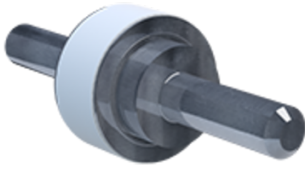




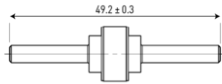
# CITEL

## Gasgefüllte Funkenstrecke für Potentialausgleich

### BF P100 350/20



- ↳ Isolationsfunkenstrecke
- ↳ Für Aussen- und Innenbereich geeignet
- ↳ Ableitstoßstrom: 100 kA
- ↳ Konform zur EN 62561-3



#### ELEKTRISCHE EIGENSCHAFTEN

Rated DC withstand voltage	Uw DC	280 V
Rated AC withstand voltage	Uw AC	190 V
max. Ableitstoßstrom max. Ableitfähigkeit 8/20 µs x 1	I <sub>max</sub>	100 kA
Blitzstoßstrom (10/350)µs /Pol max. Blitzableitfähigkeit pro Pol (10/350)µs	I <sub>imp</sub>	50 kA
Classification following IEC 62561-3		N
Rated impulse sparkover voltage	Ur I <sub>imp</sub>	1000 V

#### MECHANISCHE EIGENSCHAFTEN

Technologie		Gasableiter
Anschlussart		Kabelanschluß - Primär 100mm x 16mm <sup>2</sup> blau / Sekundär 400mm x 16mm <sup>2</sup> gn/gl +250mm x 16mm <sup>2</sup> gn/g
Temperaturbereich	Tu	-40/+85°C
Schutzart		IP67
Number of units per package		20 units per cardboard
Einbaumaße		Siehe Maßbild
Gewicht		19.4 kg

#### NORMEN

Normkonform nach		EN 62561-3
RoHS-Konformität		Ja

#### Artikel Nummer

90231315

