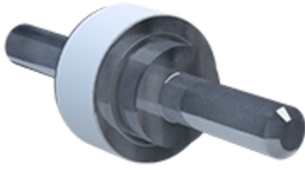




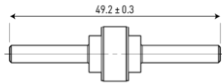
CITEL

Gasgefüllte Funkenstrecke für Potentialausgleich

BF P100 500/20



- ↳ Isolationsfunkenstrecke
- ↳ Für Aussen- und Innenbereich geeignet
- ↳ Ableitstoßstrom: 100 kA
- ↳ Konform zur EN 62561-3



ELEKTRISCHE EIGENSCHAFTEN

Rated DC withstand voltage	Uw DC	400 V
Rated AC withstand voltage	Uw AC	280 V
max. Ableitstoßstrom max. Ableitfähigkeit 8/20 µs pro Pol	I _{max}	100 kA
Blitzstoßstrom (10/350)µs /Pol max. Blitzableitfähigkeit pro Pol (10/350)µs	I _{imp}	50 kA
Classification following IEC 62561-3		N
Rated impulse sparkover voltage	U _r I _{imp}	1200 V

MECHANISCHE EIGENSCHAFTEN

Technologie		Gasableiter
Temperaturbereich	T _u	-40/+85°C
Temperaturbereich		-40°C / +90°C
Schutzart		IP67
Number of units per package		20 units per cardboard
Einbaumaße		Ø 16mm
Gewicht		19.4 kg

NORMEN

Normkonform nach		EN 62561-3
RoHS-Konformität		Ja

Artikel Nummer

90231322

