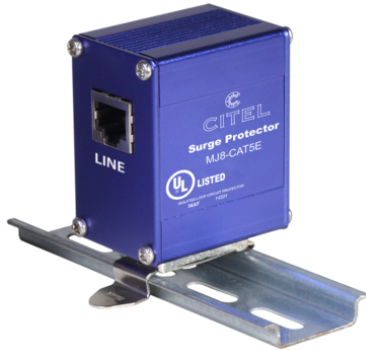
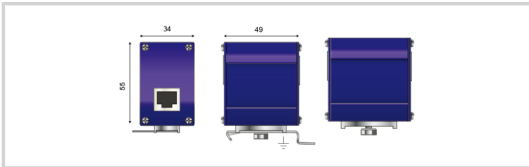


MJ8-CAT5E



- ↳ Einsatz in 10BaseT/100BaseT/1000BaseT Netzwerken
- ↳ Geschirmt, geeignet für STP-Verkabelung
- ↳ Optimaler Schutz für Netzwerkanwendungen
- ↳ CAT5
- ↳ Erfüllt die Norm IEC 61643-21
- ↳ Qualitativ hochwertiges und ansprechendes Gehäuse



ELEKTRISCHE EIGENSCHAFTEN		
Anwendung (z.B. 230/400)		Gigabit Ethernet, Cat.5e
Höchste Dauerspannung DC	Uc	8 Vdc
max. Frequenzbereich	f max.	> 100 MHz
max. Datenübertragungsrate		1000 Mbps
Einfügungsdämpfung		< 1 dB
max. Laststrom	IL	1000 mA
C3 Schutzpegel L/L (C3 Kategorie Schutzpegel L/L)	Up	20 V
max. Kapazität	C	< 25 pF
D1 Blitzstoßstrom (2x 10/350 µs Impuls)	Iimp	500 A
C2 Nennableitstoßstrom Ader/Ader (10 x 8/20 µs Impulse)	In L/L	500 A
C2 Nennableitstoßstrom Ader/Erde (10 x 8/20 µs Impulse)	In L/PE	2000 A
MECHANISCHE EIGENSCHAFTEN		
Technologie		GDT + kapazitätsarmes Diodennetzwerk
Ableiterkonfiguration		4 Doppeladern + Schirm + Erdung
Anschlussart		RJ45 geschirmt weiblich/weiblich (Eingang/Ausgang)
Bauart		Gehäuse mit RJ45 Anschlüssen
Montage auf		Kabelanschlussl Montageplatte oder 35 mm Hutschiene
Gehäusewerkstoff		Aluminium
Temperaturbereich	Tu	-40/+85°C
Schutzart		IP20
Ausfallverhalten		Kurzschluss
Fehlersignalisierung		Unterbrechung der Übertragung
Pinbelegung		(1-2) (3-6) (4-5) (7-8)
Einbaumaße		Siehe Maßbild
Gewicht		0.114 kg
NORMEN		
Normkonform nach		IEC 61643-21 / DIN EN 61643-21 / UL497 B / IEEE 802-3ab
Zulassungen		UL listed
Artikel Nummer		
560201		

